

PANKILL FOGGER ONE SHOT- Ένθετο 100 g προΐοντος περιέχουν:
Chrysanthemum cinerariaefolium, εκχύλισμα g 0,4 (ισοστασει σε εκχύλισμα
πυρέθρου 50%, 0,80 g) Βουτυράδιο του πιπερονίου g 3,0
Έκδοχα q.s, γνη g 100



UFI: 4V75-FSGW-090M-NSYP

ΚΙΝΔΥΝΟΣ

Εξαιρετικά εύφλεκτο αερόλυμα.

Δοσεία υπό πίεση. Κατά τη θέρμανση μπορεί να διαρροεί.

Πολύ τοξικό για τους υδρόβιους οργανισμούς, με μακροχρόνιας επιπτώσεις.

Δηλώσεις προφύλαξης

ΜΑΚΡΙΑ ΑΠΟ ΠΑΙΔΙΑ

Μακριά από θερμάτια, θερμές επιφάνειες, σπινθήρες,

γυμνά φλόγα και άλλες πηγές ανάφλεξης. Μην καπνίζετε.

Μην ψεκάζετε κοντά σε φλόγα ή άλλη πηγή ανάφλεξης. Να μην τριμπθεί ή

καεί ακριβώς μετά τη χρήση. Να προστατεύεται από τις ηλιακές ακτίνες.

Να μην εκτίθεται σε θερμοκρασίες που υπερβαίνουν τους 50°C/122°F.

Απόρριψη του περιεκτιτού σύμφωνα με τους εθνικούς κανονισμούς.

Συμπληρωματικές πληροφορίες κινδύνου

Περιέχει *Chrysanthemum cinerariaefolium*, extract from open and mature

flowers of *Tanacetum cinerariaefolium* obtained with supercritical CO₂.

Μπορεί να προκαλέσει αλλεργική αντίδραση.

Παρατεταμένη έκθεση μπορεί να προκαλέσει ερυθρότητα δέρματος ή σκόνη.

Ειδικές προφυλάξεις:

Αποφύγετε την επαφή με το δέρμα και τα μάτια. Μην εισπνοή σιμών και

νεφελωμάτων.

Μην τρώτε ή πίνετε κατά την εργασία.

Κατά τη χρήση του προϊόντος, προστατέψτε τη τροφή, τα πατά και τα ζωικά
στούσια που πρόκειται να τοποθετηθούν.

Πρώτες Βοήθειες:

Σε περίπτωση επαφής με το δέρμα: Πλύνετε με άφθονο σαπούνι και νερό.

Σε περίπτωση επαφής με τα μάτια: Ξεπλύνετε αμέσως με άφθονο νερό και
ζητήστε ιατρική συμβουλή.

Σε περίπτωση κατάποσης: Σε καμία περίπτωση δεν πρέπει να προκαλέσει

εμετό. ΠΙΝΕΤΕ ΑΜΕΣΩΣ ΤΗ ΒΛΕΠΟΥΣΑ ΕΞΕΛΙΞΗ.

Σε περίπτωση εισπνοής: Μεταφέρετε το θύμα στον καθαρό αέρα και

διατηρήστε το θύμα σε ηρεμία.

Αντίδοτο: Δεν υπάρχει. Ακολουθείστε συμπτωματική θεραπεία.

Τηλέφωνο Κέντρου Δηλητηριάσεων: 210 7793777

Αρ. παρασκευασίας: Δείτε το κάτω μέρος της φιάλης.

Διάρκεια ζωής 4 χρόνια.

ΚΑΡΑΦΟ ΠΕΡΙΧΟΜΕΝΟ: 150 ml

PANKILL ONE SHOT

ΕΝΤΟΜΟΚΤΟΝΟ Πλήρους απελευθέρωσης

Καταπολεμά μύγες, σφήκες,
κουνούπια, κατασαρίδες, μυρμήγκια,
έντομα αποθηκευμένων τροφίμων,
ψύλλους και ταμπούρια

Αρ. Έγκρισης: ΤΠ18-0560

Εγγυημένη σύνθεση:

Chrysanthemum cinerariaefolium, 0.4% B/B

Piperonyl butoxide: 3% B/B

Βοηθητικές ουσίες: 96 %



ΔΑΣΦΗ Bioscience LTD

Κάτοχος της έγκρισης:

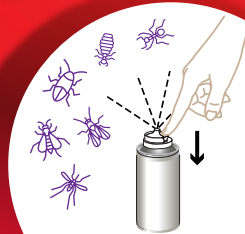
Δήμητρη Αγαργαρένη Μ.Ε.Π.Ε., Ισκαβίδου 50,

111 43 Αθήνα, τηλ.: 210 8104490

Παρασκευαστής του σκευάσματος:

COPYR S.p.A., Via G. Stephenson, 73,

20157, Μόλινα, Ιταλία



PANKILL FOGGER ONE SHOT

Εντομοκτόνο σκεύασμα σε μορφή αερολύματος πλήρους απελευθέρωσης (ΑΕ), που καταπολεμά μύγες, σφήκες, κουνούπια, κατασαρίδες, μυρμήγκια, έντομα αποθηκευμένων τροφίμων, ψύλλους και ταμπούρια.

Τρόπος εφαρμογής:

Κλείστε τις πόρτες και τα παράθυρα του χώρου όπου πρόκειται να το εφαρμόσετε και τοποθετήστε τη φιάλη PANKILL FOGGER ONE SHOT στο κέντρο του. Πιέστε το κουμπί ψεκασμού μέχρι να απασφαλιστεί η βαλβίδα και εγκαταστήστε το χώρο κατά τη διάρκεια του ψεκασμού. Το άδειασμα της φιάλης ολοκληρώνεται περίπου σε 3.5 λεπτά. Αφήστε το προϊόν να δράσει στον κλειστό χώρο για τουλάχιστον 2 ώρες. Η επασποφή ενός του χώρου που έχει γίνει εφαρμογή του προϊόντος, πρέπει να πραγματοποιείται 2 ώρες μετά από πολύ καλό αερισμό του.

ΠΕΛΙΟ ΕΦΑΡΜΟΓΗΣ: Κλειστοί χώροι όπως: Βιομηχανίες (και τροφίμων), αλλά και αποθήκες, νοσοκομεία, κατοικίες, ξενοδοχεία, εστιατόρια, καταστήματα και μέσα μεταφοράς.

ΣΤΟΧΟΙ- ΔΟΣΕΙΣ

μύγες, κουνούπια, κατασαρίδες, μυρμήγκια, έντομα αποθηκευμένων τροφίμων (*Plosta interperactella*, *Eristalis kuhniellii*), ψύλλοι και ταμπούρια: 1 φιάλη 150ml για 100m³, σφήκες: 1 φιάλη 150 ml για 70m³

ΛΟΙΠΕΣ ΠΑΡΗΘΟΡΙΕΣ:

-Η εφαρμογή σε όλους τους παραπάνω χώρους γίνεται απούσια ανθρώπων και κατοικίδιων ζώων.

-Απαγορεύεται η χρήση του σε χώρους που πρόκειται να αποθηκευτούν μη

συσκευασμένα τρόφιμα, σπόρια ή ζωοτροφές

-Αν υπάρχουν τρόφιμα στο χώρο εφαρμογής αυτά θα πρέπει να είναι συσκευασμένα ή καλυμμένα.

Το 100m³ αντιστοιχούν, π.χ. σε χώρο διαστάσεων 5 x 5 x 4 μέτρα. Μην χρησιμοποιείτε το προϊόν σε χώρους με όγκο μικρότερο των 30m³.

ΧΡΟΝΟΣ ΕΦΑΡΜΟΓΗΣ: Όλο το χρόνο. Μπορεί να εφαρμόζεται έως 2 φορές το χρόνο. Οι εφαρμογές να μην επαναλαμβάνονται σε διάστημα μικρότερο των 6 μηνών.

Χρονική σταθερότητα σκευάσματος: Στην αρχική του κλειστή συσκευασία, σε δροσερό και επαρκώς περιζωμένο χώρο, μακριά από μη προστατευμένη φλόγα, σπινθήρες, πηγές θερμότητας και άμεση έκθεση στο ηλιακό φως, διατηρείται σταθερό για τέσσερα (4) χρόνια από την ημερομηνία παρασκευής.



0060423-12301